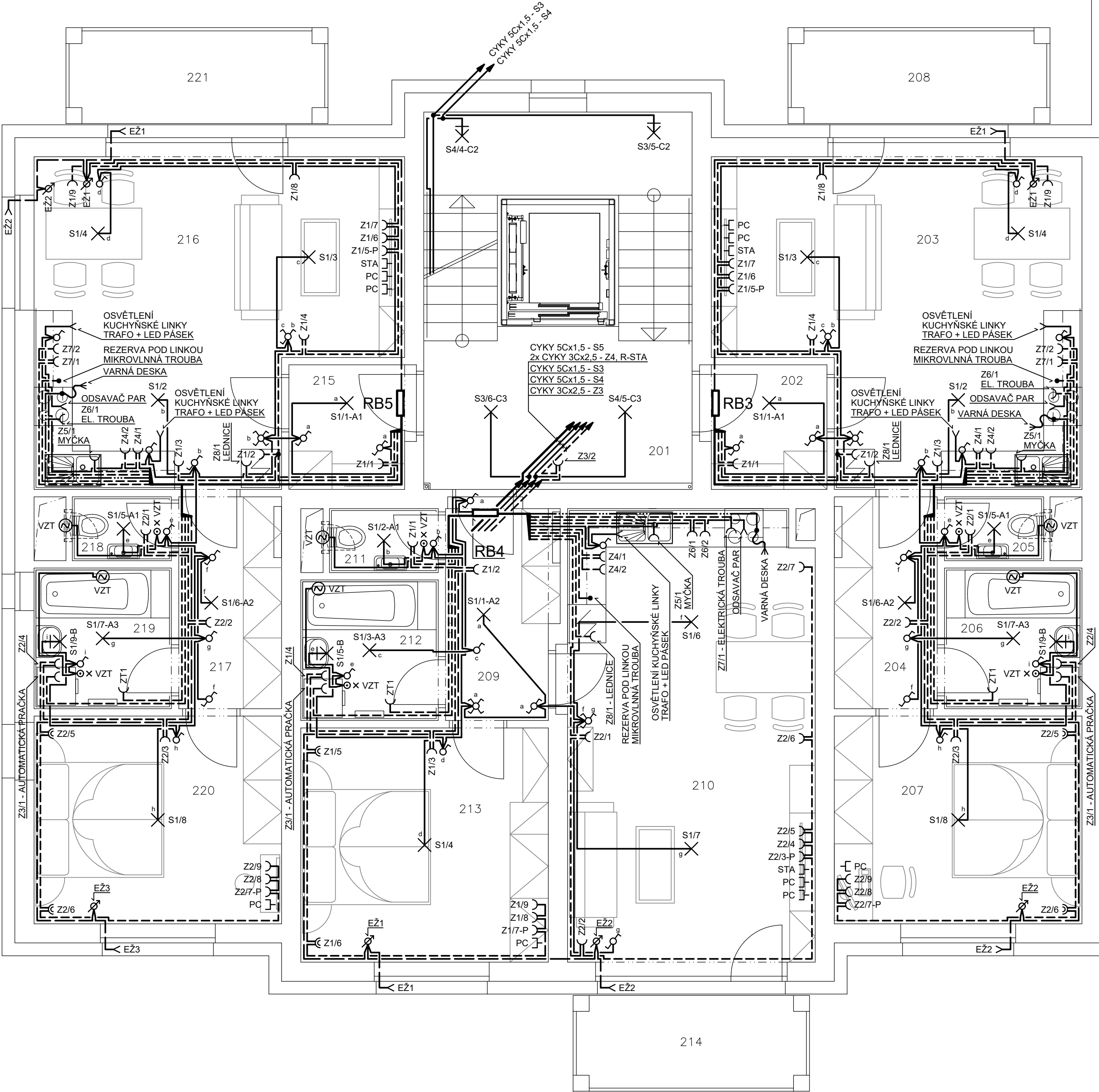


POZNÁMKY

ELEKTROINSTALACI PODÉL AKUSTICKÝCH STĚN BYTU VÉST PŘEDNOSTNĚ PODLAHOU.

JESTLIŽE SE V PROJEKTOVÉ DOKUMENTACI OBJEVUJÍ ODKAZY NA OBCHODNÍ NÁZVY FIRMY, SPECIFICKÁ OZNAČENÍ VÝROBKŮ, MATERIÁLŮ, TECHNOLOGICKÝCH POSTUPŮ ČI CELKŮ A DODÁVEK, KTERÉ PLATÍ PRO URČITÉ PODNIKATELE, SPOLEČNOST NEBO JEHO ORGANIZAČNÍ SLOŽKU, PATENTY NA VYNÁLEZY, UŽITNÉ VZORY, PRŮMYSLOVÉ VZORY, OCHRANNÉ ZNÁMKY NEBO OZNAČENÍ PŮVODU, VLIVEM TOHO, ŽE PROJEKTANT NEBYL JINAK SCHOPEN POPSAT ONU VYMEZENOU ČÁST S POUŽITÍM DANÝCH SPECIFIKACÍ TAK, ABY BYLY DOSTATEČNĚ PŘESNÉ A SROZUMITELNÉ VŠEM DODAVATELŮM, JEDNÁ SE O DOPORUČENÁ ŘEŠENÍ (VYMEZENÍ PŘEDPOKLÁDANÉHO STANDARDU) A V TĚCHTO PŘÍPADECH PROJEKTANT UMOŽŇUJE POUŽITÍ I JINÝCH, KVALITATIVNĚ A TECHNICKY OBDOBNÝCH ŘEŠENÍ VE SROVNATELNĚ CENOVÉ ÚROVNI POŘÍZENÍ ČI NÁKLADŮ PROVOZU NEBO I JINAK VÝHODNĚJŠÍCH.



TABULKA MÍSTNOSTÍ

OZN.	ÚČEL MÍSTNOSTI	(m²)
201	CHODBA + SCHODIŠTĚ A VÝTAH	24,80
202	PŘEDSÍŇ	3,75
203	OBYTNÝ PROSTOR	26,85
204	CHODBA	5,35
205	WC	1,70
206	KOUPELNA	4,75
207	LOŽNICE	12,60
208	BALKON	5,90

OZN.	ÚČEL MÍSTNOSTI	(m²)
209	PŘEDSÍŇ	5,90
210	OBYTNÝ PROSTOR	28,10
211	WC	1,70
212	KOUPELNA	4,75
213	LOŽNICE	14,20
214	BALKON	5,30
215	PŘEDSÍŇ	3,75
216	OBYTNÝ PROSTOR	26,85
217	CHODBA	5,35
218	WC	1,70
219	KOUPELNA	4,75
220	LOŽNICE	12,60
221	BALKON	5,90

LEGENDA PŘÍSTROJŮ

	SVÍTIDLO STROPNÍ, SVÍTIDLO NÁSTĚNNÉ
	SVÍTIDLO ŽÁŘIVKOVÉ / LED
	VYPÍNAČ JEDNOPÓLOVÝ, PŘEPÍNAČ SÉRIOVÝ
	PŘEPÍNAČ STŘÍDAVÝ, PŘEPÍNAČ STŘÍDAVÝ SÉRIOVÝ
	PŘEPÍNAČ KŘÍŽOVÝ, PŘEPÍNAČ STŘÍDAVÝ DVOJITÝ
	SPÍNAČ ŽALUZIOVÝ
	STROPNÍ POHYBOVÝ SPÍNAČ 230V
	OVLÁDACÍ TLAČÍTKO, OVLÁDACÍ TLAČÍTKO - SIGNALIZACE
	ZÁSUVKA 230V, DVOJZÁSUVKA 230V, MOTOROVÁ ZÁSUVKA 400V
	STUPEŇ KRYTÍ IP44

LEGENDA SVÍTIDEL

- A1 SVÍTIDLO LED INTERIÉROVÉ 14W; IP44; 4000K; 1500lm; PLASTOVÝ KRYT ø285mm
- A2 SVÍTIDLO LED INTERIÉROVÉ 20W; IP44; 4000K; 2150lm; PLASTOVÝ KRYT ø285mm
- A3 SVÍTIDLO LED INTERIÉROVÉ 27W; IP44; 4000K; 3000lm; PLASTOVÝ KRYT ø375mm
- B SVÍTIDLO LED KOUPELNOVÉ NAD UMYVADLO 9W; IP44; 4000K; PLASTOVÝ KRYT ø375mm
- C1 SVÍTIDLO LED INTERIÉROVÉ 14W; IP44; 4000K; 1500lm; PLASTOVÝ KRYT ø285mm; PIR ČIDLO
- C2 SVÍTIDLO LED INTERIÉROVÉ 20W; IP44; 4000K; 2150lm; PLASTOVÝ KRYT ø285mm; PIR ČIDLO
- C3 SVÍTIDLO LED INTERIÉROVÉ 27W; IP44; 4000K; 3000lm; PLASTOVÝ KRYT ø375mm; PIR ČIDLO
- D SVÍTIDLO LED VENKOVNÍ 19W; IP54; 4000K; 1840lm; PC KRYT ø300mm; HF SENZOR; IK10
- L1 SVÍTIDLO LED PRŮMYSLOVÉ STROPNÍ 20W; IP65; 4000K; 3100lm; IK08
- L2 SVÍTIDLO LED PRŮMYSLOVÉ STROPNÍ 32W; IP65; 4000K; 4400lm; IK08
- L3 SVÍTIDLO LED PRŮMYSLOVÉ STROPNÍ 40W; IP65; 4000K; 5500lm; IK08

LEGENDA VODIČŮ

	SVĚTELNÁ INSTALACE, INSTALACE VZT - CYKY 1,5
	ZÁSUVKOVÁ INSTALACE - CYKY 3Cx1,5; 3Cx2,5
	INSTALACE VARNÉ DESKY, MOTOROVÁ INSTALACE - CYKY 5Cx2,5
	INSTALACE ELEKTRICKÝCH ŽALUZIÍ - CYKY 5Cx1,5; H05RR-F 5x1,5

3 PEN AC 50Hz 400V/TN-C; 3N PE AC 50Hz 400V/ITN-S OCHRANA AUTOMATICKÝM ODPOJENÍM OD ZDROJE DLE ČSN 33 2000-4-41 ed. 3		
ZODPOVĚDNÝ PROJEKTANT FRANTIŠEK KYSELA	VYPRACOVAL JAN KYSELA	JAN KYSELA
INVESTOR Město Český Krumlov, náměstí Svornosti 1, 381 01 Český Krumlov	PROJEKTOVÁNÍ ELEKTRICKÝCH ZAŘÍZENÍ ŠUMAVSKÁ 560, ČESKÝ KRUMLOV	
AKCE	ZAKÁZKOVÉ Č.	10 - 24
30 bytových jednotek v bloku A17 Vyšný, Český Krumlov	DATUM	09 / 2024
	STUPEŇ PD	DPS
	MĚŘÍTKO	1 : 50
DRUH PŘÍLOHY	FORMÁT	6A4
Objekt 01 - Sekce C - Elektroinstalace 2.NP	Č. PARÉ	Č. VÝKRESU D.1.4-4.8